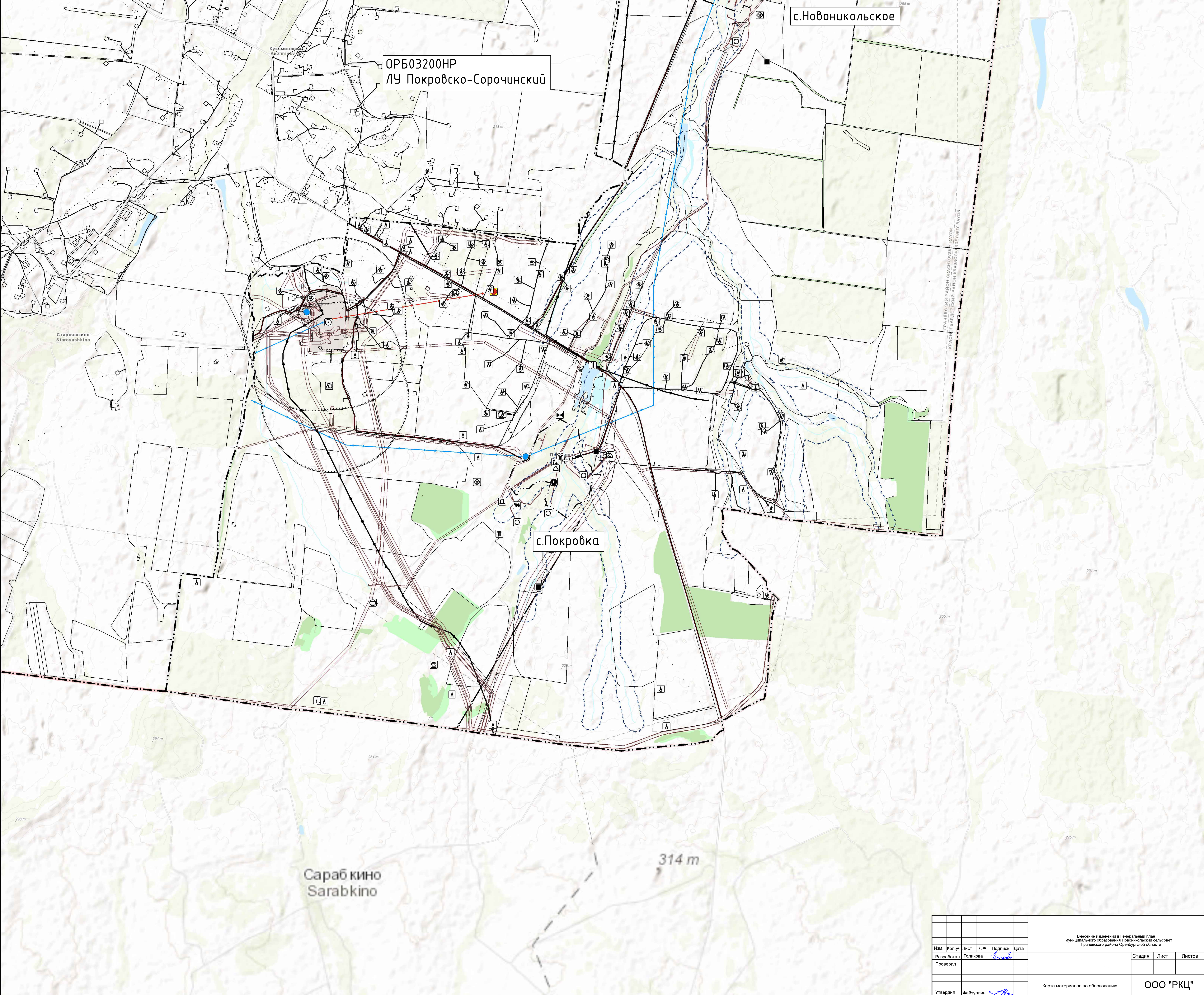


Внесение изменений в Генеральный план муниципального образования
Новоникольский сельсовет
Грачевского района Оренбургской области
Карта материалов по обоснованию
М 1:25 000

| Условные обозначения | |
|---|--|
| | Граница единицы административно-территориального деления Российской Федерации |
| | Граница муниципального района |
| | Граница сельского поселения |
| | Граница населенного пункта |
| Земли по категориям | |
| | Земли лесного фонда |
| | Леса |
| | Водоток (река, ручей, канал, озеро, пруд, обводненный карьер, водохранилище) |
| Автомобильные дороги | |
| | Автомобильные дороги регионального или межмуниципального значения |
| | Автомобильные дороги местного значения |
| Зоны с особыми условиями использования территории | |
| | Охранная зона инженерных коммуникаций |
| | Первый пояс зоны санитарной охраны источника водоснабжения |
| | Водоохранная зона |
| | Санитарно-защитная зона предприятий, сооружений и иных объектов |
| | Другие зоны, устанавливаемые в соответствии с законодательством Российской Федерации |
| Объекты местного значения | |
| | Дошкольная образовательная организация |
| | Общеобразовательная организация |
| | Спортивное сооружение |
| | Объект культурно-досугового (клубного) типа |
| | Памятник |
| | Лечебно-профилактическая медицинская организация, оказывающая медицинскую помощь в амбулаторных условиях |
| | Предприятие обрабатывающей промышленности иной специализации |
| | Предприятие по разведению молочного крупного рогатого скота |
| | Объект размещения отходов |
| | Объект утилизации, уничтожения биологических отходов |
| | Завод по производству сжиженного природного газа (СПГ) |
| | Газораспределительная станция (ГРС) |
| | Газовый промысел |
| | Водозабор |
| | Водонапорная башня |
| | Резервуар |
| | Электрическая подстанция 110 кВ |
| | Электрическая подстанция 35 кВ |
| | Фонд скважин (нефть) |
| | Дожимная насосная станция (ДНС) |
| | Цех добычи нефти |
| | Мостовое сооружение |
| | Кладбище |
| | Очистные сооружения |
| | Линии электропередачи 110 кВ |
| | Линии электропередачи 35 кВ |
| | Магистральный нефтепровод |
| | Магистральный газопровод |
| | Лицензионный участок |



| | | | | | |
|---|-----------|------|------|---------|-----------------|
| Внесение изменений в Генеральный план муниципального образования Новоникольский сельсовет Грачевского района Оренбургской области | | | | | |
| Изм. | Кол.уч. | Лист | Док. | Подпись | Дата |
| Разработчик | Голышев | | | | |
| Проверил | | | | | |
| Утвердил | Фадзуллин | | | | |
| Карта материалов по обоснованию | | | | | ООО "РКЦ" |
| | | | | | Формат: 84х1189 |